

# ELEVAH® 75 Tires

- **Altezza massima di lavoro del tool: 6,6 m.**
- **Standard:** sistema di stoccaggio gomme con singola regolazione (corsa). **Optional:** doppia regolazione (corsa/inclinazione)
- **Portata massima del tool: 150 kg**
- Larghezza lato corto: 78 cm
- Rulli laterali al tool regolabili in altezza ed in larghezza, per facilitare le operazioni di stoccaggio
- Raggio di sterzata pari a 0
- **Semovenza in quota** alla massima altezza

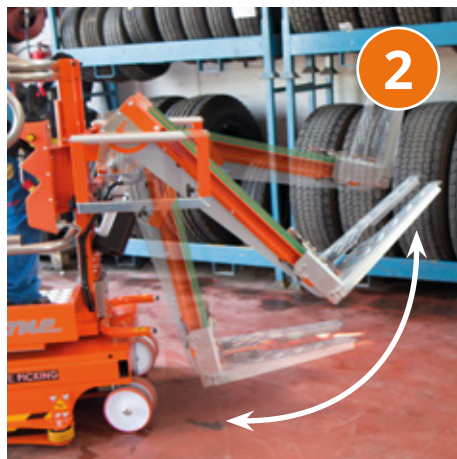
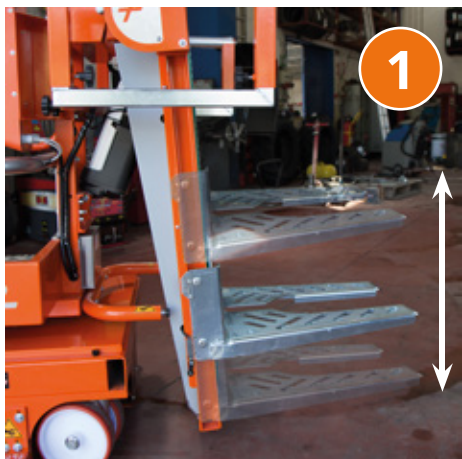
Grazie a questo comodo sistema, in cui **l'operatore non deve sollevare gli pneumatici ma semplicemente farli rotolare dal tool alla scaffalatura**, è possibile stivare pneumatici completi di cerchi e/o di notevoli dimensioni.



Le forche prelevano carrelli di diverse dimensioni



# ELEVAH® 75 Tires



Sistema di stoccaggio gomme con singola regolazione (corsa) o doppia regolazione (corsa / inclinazione)



Rulli laterali al tool regolabili in altezza ed in larghezza, per facilitare le operazioni di stoccaggio



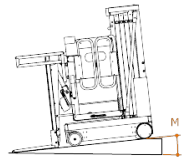
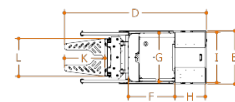
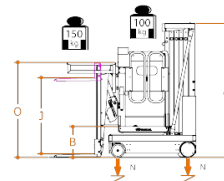
**OPTIONAL:** Possibilità di aggiungere un braccio con corde di sollevamento per lo stivaggio delle gomme in piano: aiuta a spostare la gomma dal tool allo scaffale senza doverla sollevare, in modo che l'operatore non effettui alcuno sforzo e mantenga sempre la posizione corretta

**OPTIONAL:** Rulli laterali



# ELEVAH<sup>®</sup> 75 Tires

Altezza massima di lavoro		7,60 m
Portata massima		250 kg
Numero Persone		1
Utilizzo		Interno - Esterno
<b>A</b>	Altezza macchina chiusa	1960 mm
<b>A1</b>	Altezza macchina con accessorio	2755 mm
<b>B</b>	Altezza minima piano cestello	455 mm
<b>C1</b>	Altezza massima piano cestello con tool gomme verticale	5610 mm
<b>C2</b>	Altezza massima piano cestello con tool gomme orizzontale	5010 mm
<b>C3</b>	Altezza massima piano picking con tool gomme verticale	6330 mm
<b>C4</b>	Altezza massima piano picking con tool gomme orizzontale	6160 mm
<b>D</b>	Ingombro macchina	2080 mm
<b>E</b>		780 mm
<b>F</b>	Dimensioni cestello	730 mm
<b>G</b>		705 mm
Peso macchina		1270 kg
<b>H</b>	Dimensioni piano fisso	460 mm
<b>I</b>		760 mm
Portata piano fisso		20 kg
Dimensioni ruote motrici		Ø 230 x 60 mm
Dimensioni ruote girevoli		Ø 200 x 50 mm

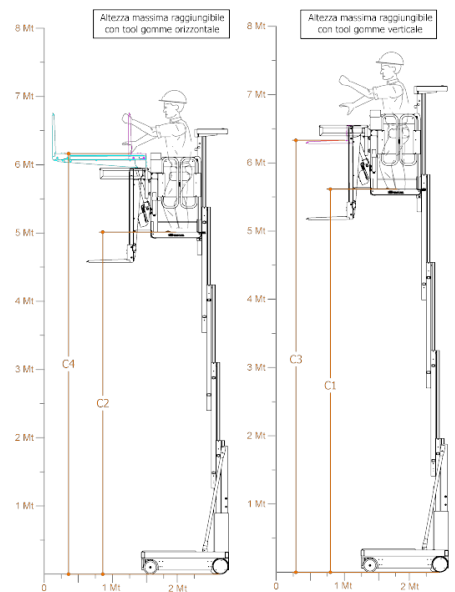


## TOOL GOMME

<b>O</b>	Altezza	1375 mm
<b>K</b>	Dimensioni forca	600 mm
<b>L</b>		555 mm
Regolazione verticale		Elettrica
<b>J</b>	Corsa	1115 mm
Altezza minima da terra		40 mm
Altezza massima da terra		5200 mm
Rotazione		Elettrica
Angolo rotazione max.		90°
Altezza massima da terra (ruotato)		6160 mm
Portata		150 kg

## PRESTAZIONI

Alimentazione		24 V
Batterie		2 Pb Acido 12V 105Ah
Caricabatterie		110V – 220V
<b>M</b>	Pendenza massima superabile	15%
Pendenza massima superabile in quota		2,5%
Raggio di sterzata interno		0
Raggio di sterzata esterno		1025 mm
Velocità massima (salita - discesa)		0,2 m/s
Velocità massima di traslazione		5 km/h
Velocità massima di traslazione in quota		1 km/h
<b>N</b>	Pressione massima per ruota a pieno carico*	5,2 kN
Cicli di lavoro (con batterie cariche) **		130



\* Pressione massima considerando che il peso della piattaforma più il carico massimo a bordo del cestello siano completamente distribuiti su un solo lato della piattaforma (carico totalmente asimmetrico).

\*\* Per ciclo di lavoro si intende una semovenza di 20 m ed una salita e discesa completa alla massima altezza, con regolazione del piano di carico.



Conforme alle norme europee sui carrelli elevatori con uomo in alto. UNI EN ISO 3691-1.